

## 社会福祉法人県西会 特別養護老人ホームさつき荘

高齢者の安らぎあふれる快適な暮らしを人と環境にやさしい電化設備とスタッフのきめ細やかな介護サービスがあたたかくサポート。



### そのヒミツは…?



● 社会福祉法人 県西会  
 理事長  
 友常 信之氏

移転新築を計画していた時期に、東京電力のお得な料金メニューと最新の電化システムについて紹介している雑誌の記事を見て、これだと思わずに東京電力に問い合わせたのが始まりでした。それから、幾度となく視察や試算を重ねて、入居する高齢者と働くスタッフが共に快適で満足できる施設とするため、厨房・空調・床暖房への電化の採用を決めました。衛生的で火災の心配も少ない快適な電化厨房で、入居者の一番の楽しみである食事をスタッフが心を込めて調理。地元で収穫された野菜なども積極的に取り入れています。出来上がった料理は、配膳車で各ユニットへ運び、盛り付けから食事のサポートまで、入居者一人ひとりに合わせたきめ細やかな食事サービスを提供しています。また、天井を高くとった広い空間全体を快適かつ効率的に暖めるため、厨房を含めた全館全室に蓄熱式電気床暖房を採用。入居者だけでなくスタッフにも働きやすい環境を整備することで、離職率の低下をもたらし、サービスの質向上にもつながると考えています。



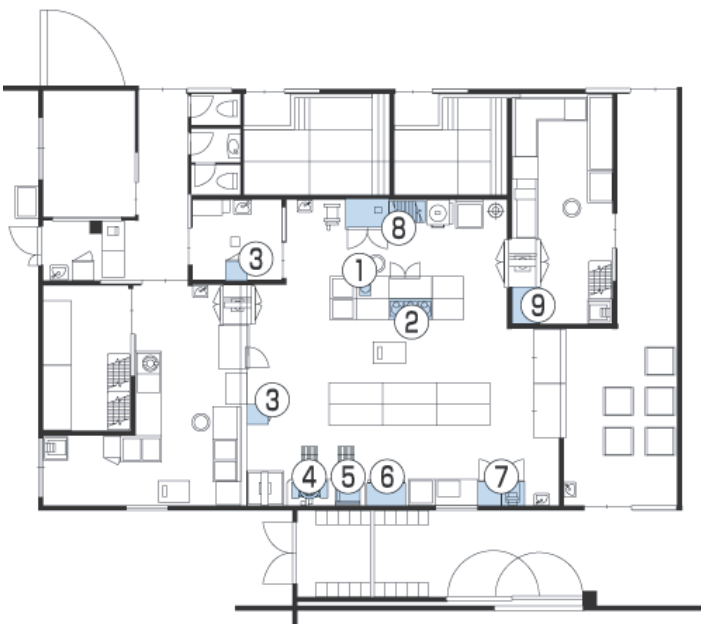
■ スチームコンベクションオープン

温度と時間を数値で設定するだけでおいしい料理を自動調理。



■ IH調理器

炎がないため清掃性に優れ、快適で衛生的な厨房環境維持に貢献。



### 厨房機器設備

1. ブリクサー 3φ200V 2.2kW×1台
2. IH調理器 3φ200V 5.0kW×3台
3. 器具保管機 3φ200V 4.2kW×2台
4. スूपケトル 3φ200V 10.2kW×1台
5. ティルティングブレージングパン 3φ200V 9.0kW×1台
6. スチームコンベクションオープン 3φ200V 18.5kW×1台
7. プラストチラー 3φ200V 1.5kW×1台
8. 電気立体炊飯器 3φ200V 18.0kW×1台
9. 食器消毒保管庫 3φ200V 10.5kW×1台



## 施設のご紹介

1972年から36年間地域の高齢者福祉に貢献してきた特別養護老人ホームさつき荘は、時代の流れにあわせて、より重度の介護を必要とする高齢者に心温まる介護サービスを提供するため、2008年12月新しく生まれ変わりました。空を飛ぶ鳥のような形状の新施設は、ユニットケア方式を採用し、全館平屋建ての設計。個室は全室南向きとし、天井が高く共用部はできるだけ広くゆったりとしたスペースを確保しています。倉庫等を除く全館に蓄熱式床暖房を導入。最先端の考え方と介護の実情を融合した理想的な空間にスタッフのあたたかい介護サービスが加わって、入居者一人ひとりを尊重した自由に快適な暮らしを支えます。現在、入居定員80名、ショートステイ定員20名。



- 所在地／茨城県桜川市富岡203
- TEL／0296-75-3221
- FAX／0296-70-8666
- ホームページ／<http://www.kenseikai.cc/>

### 施設概要

■調理食数 350食／日 ■スタッフ数 4～5人／日 ■厨房面積 171㎡

お問い合わせは



一般社団法人  
**日本エレクトロヒートセンター**  
JAPAN ELECTRO-HEAT CENTER

〒103-0011 東京都中央区日本橋大伝馬町13番7号 日本橋大富ビル6F  
Tel.03-5642-1733 Fax.03-5642-1734