

7.10 受付拒否応答

7.10.1 要求データ解析不能応答

機器が応答できないコマンド(本仕様書で規定されていないコマンド)の要求時、機器から応答する

要求データ解析不能応答(上位システム ← 厨房機器)

No.	1	2	3	4	5	6	7	8	9	10
項目	N	A	K	sp	sp	sp	0	0	0	1
	命令コード部						機器No(右詰)			
	解析不能			コマンド拡張部分						
長さ	6						4			

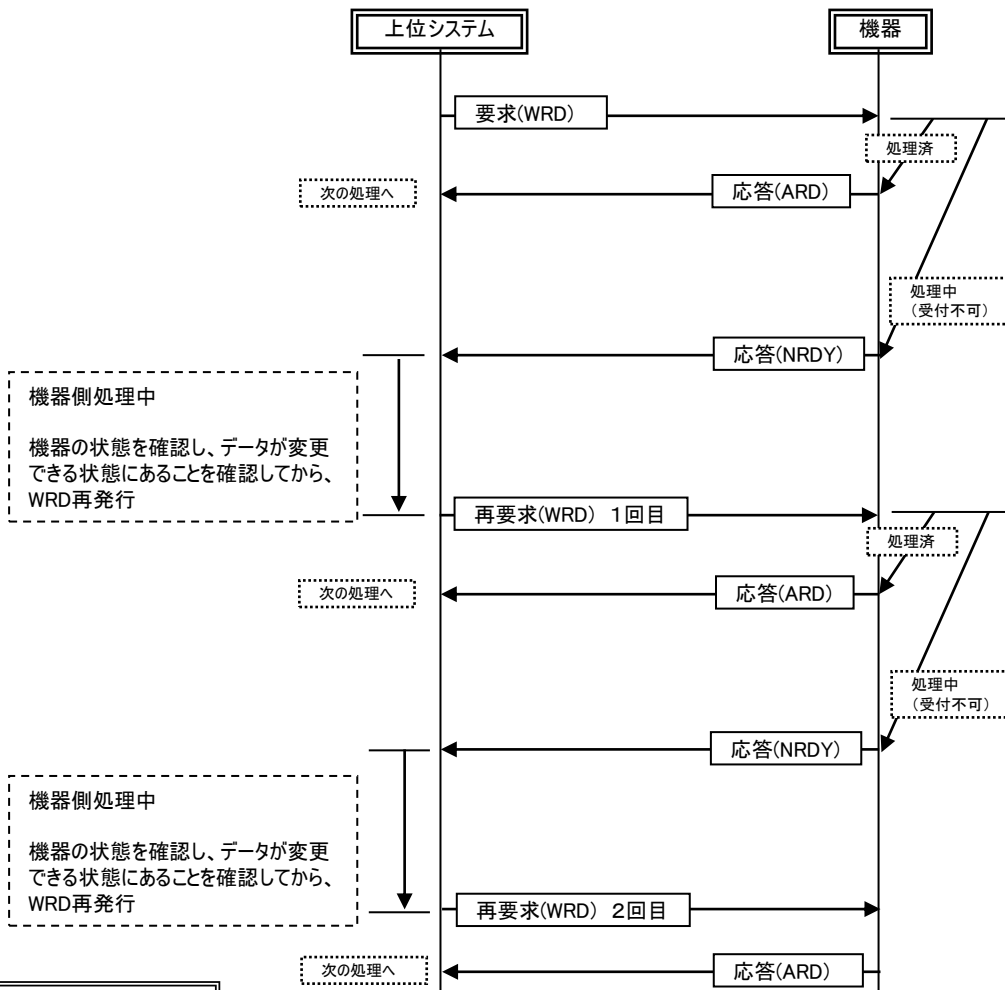
上位からのデータ変更要求(WSコマンド、WRIコマンド、WRDコマンド、WCコマンド)に対して、機器がデータを変更できない状態にあるときに返信する

データ準備中応答(上位システム ← 厨房機器)

No.	1	2	3	4	5	6	7	8	9	10
項目	N	R	D	Y	sp	sp	0	0	0	1
	命令コード部						機器No(右詰)			
長さ	6						4			

機器がデータを変更できない状態(例、メーカー様の機器、仕様によってさまざま)

- ・機器が動作中、調理中などの運転状態
- ・機器の設定を直接操作で設定中



WRDを5回繰り返し発行してもNRDY状態になる場合には、当該機器への要求を中断し、機器側で要求受付可能状態であるかを再確認する。
その後、再度WRDを発行するか、調査のためWRD発行を中断する。(上位側アプリの設計思想による)